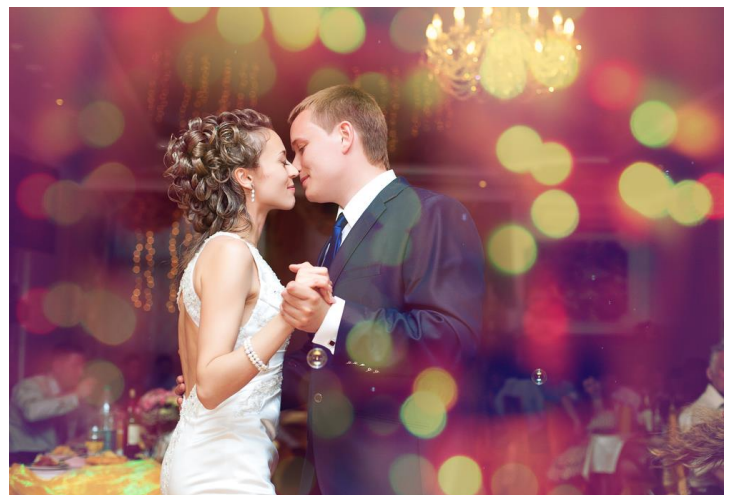


FORFAIT BAL DE FINISSANTS SAISON 2017

*Un forfait clé en main
pour un bal à la hauteur
de vos attentes...*



Notre forfait...

*L'offre "clé en main à valeurs ajoutées La Champenoise" s'applique à ce forfait.
(voir détails page :5)

Forfait « Banquet finissants» *49.95 \$ Par personne (5 services)

CANAPÉS EN TERRASSE (à volonté)

- ◆ Selon la sélection du chef

ENTRÉE (un choix par groupe)

- ◆ Mesclum du potager et sa vinaigrette framboisine parfumée à l'érable
- ◆ Pousses du jardin arrosées de son huile au miel et raisin blanc et ses canneberges
- ◆ Potage champenois à la crème et à l'érable

PLATS DE RÉSISTANCE (deux choix de repas par groupe) (+ végétariens + allergies alimentaires +enfants) (Accompagnés d'une bouquetière de légumes et pomme de terre au beurre)

- ◆ Confit de canard maison, déglacée à la liqueur d'érable et poires
- ◆ Poitrine de poulet farcie au porc, raisin, porto et érable, et sa tranche de brie
- ◆ Saumon au four à l'érable
- ◆ Poulet bardé de bacon, sauce au vin à la façon montérégienne et sa gelée de pommes maison
- ◆ Suprême de volaille en éventail, arrosé de sa sauce vin blanc, miel et crème
- ◆ Plat végétarien : quinoa au tofu et légumes

DÉLICES (deux choix par groupe) (ou gâteau de célébration en remplacement des desserts)

- ◆ Mousseline aux poires et caramel, parsemé de noisette
- ◆ Étagé de mousses aux trois chocolats et son coulis fruité
- ◆ Gâteau étagé à l'érable et ses cristaux de sucre d'orge, coulis sucre à la crème.

CAFÉ, THÉ ET TISANES JUSQU'EN FIN DE SOIRÉE (à volonté)

* frais de gestion et d'administration (15%) et les taxes, en sus * Prix sujet à changement sans préavis

***L'offre "clé en main à valeurs ajoutées La Champenoise" comprend gratuitement les éléments suivants :**

RETOUR À L'HÔTEL PAR NAVETTE

- Pour la sécurité de vos invités, nous raccompagnons à l'hôtel toutes personnes ayant les facultés affaiblies vers les complexes hôteliers de Saint-Hyacinthe.

FACILITÉS POUR LES SALLES (AUCUN FRAIS DE SALLE)

- Accessibilité à votre salle pour votre décoration 36 heures avant la réception afin d'éviter d'être à la course le jour J !
- Terrasse couverte, privée, intime et adjacente à chaque salle
- Accès au domaine complet pour les photos de bal
- Possibilité de photos dans les vergers
- Table à signature
- Table à cadeaux
- Voilures au plafond, vignes et mini-lumières décoratives installées dans la salle
- Lumières d'ambiance murales DEL avec séquenceur pour changement de couleur
- Chevalet pour installer le plan de salle
- Chaises de cocktail
- Les housses de chaise blanches
- Sur nappe de couleur soit : marine, bourgogne, blanc ou gris perle
- Chemins de table de couleur soit : vert pomme, chocolat, noir ou pourpre
- Lampion au centre de la table
- Pour centre de tables, quatre modèles de vases pour y placer vos fleurs
- Supports à numéro de tables

SERVICE DE PLANIFICATRICE DE L'ÉVÉNEMENT :

- Aide à l'organisation des préparatifs de votre événement
- Préparation des dossiers
- Huit semaines avant le jour J, finalisation complète de l'organisation de votre événement
- Organisation et planification des horaires
- Réception de vos fournisseurs pour : décors, fleurs, etc.
- gestions de l'horaire des livraisons
- le jour J, présence de la directrice de banquet afin de coordonner l'horaire

BAR :

- Un bar privé dans chaque salle est mis à la disposition des invités, et nous offrons le service également sur la terrasse adjacente à la salle

MENU :

- Les canapés à volonté
- La possibilité d'avoir deux choix de repas et de desserts par groupe

Compléments à « l'offre clé en main La Champenoise »...

Service de gestionnaire de soirée/animateur et équipement clé en main.

- DJ/ANIMATEUR/MC (450,00\$) : (facultatif)
- Équipement de sonorisation INCLUS SANS FRAIS
Une rencontre entre le directeur artistique et les organisateurs est prévue pour la préparation de l'organigramme de votre journée. Le gestionnaire de soirée/animateur et la directrice de banquet s'occupent de l'arrivée de vos invités, le cocktail, l'entrée des invités dans la salle, le toast, l'animation durant le souper et la soirée, la coordination des horaires pour le service du repas avec les chefs cuisiniers pour assurer la qualité et la fraîcheur des repas. Il est qualifié pour la réussite de votre mariage. Système de son complet, jeu de lumières décoratives DEL et lumière laser, colonne de son extérieure, génératrice d'urgence, système de son de remplacement. Ce forfait inclus frais de la SOCAN et le repas du gestionnaire de soirée/animateur de La Champenoise. Ce forfait inclus la musique sur la terrasse et dans la salle.

Compléments au buffet de fin de soirée** 4.95\$: (facultatif)

- Mini poutines ou bar à bonbons ou bar à hot-dog et pizzas

Prolongation de soirée 395\$/heure **: (facultatif)

- Prolongation de la soirée 395\$ l'heure supplémentaire après 1h00am. Ces frais couvrent les salaires suivants : DJ, gardien de sécurité, valet de stationnement (voiturier), barman, directrice de banquet et personnel de service . *La confirmation de la prolongation doit être faite au plus tard à minuit.

* taxes, en sus

**frais de service et d'administration (15 %) et les taxes, en sus

Modalités de paiement avantageuses...

Pré réservation afin de bloquer la date, la salle, le prix et l'heure de cérémonie (valide 10 jours)	150.00 \$
À la signature du contrat officiel	20 % du montant total de l'estimation de la facture <u>Payable en deux paiements</u> à la convenance du client
La veille de l'événement	80 % du montant total de l'estimation de la facture, soit le solde final.

Nos salles...

*Nous nous faisons une priorité de vous offrir des salles et terrasses privées, séparées et isolées pour une **intimité audio visuelle complète**

LA SUISSE (Capacité de 55 à 85 personnes)



TERRASSE DE LA SUISSE



LA BOISÉE (Capacité de 60 à 100 personnes)



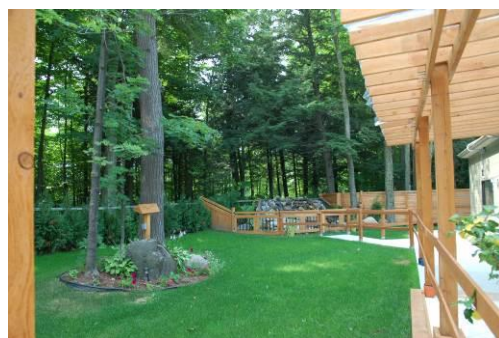
TERRASSE DE LA BOISÉE



LA CHAMPAGNE (Capacité de 90 à 125 personnes)



TERRASSE DE LA CHAMPAGNE



Nos salles...

*Nous nous faisons une priorité de vous offrir des salles et terrasses privées, séparées et isolées pour une totale intimité audio visuelle

LA SAPINIÈRE (Capacité de 100 à 175 personnes)



TERRASSE DE LA SAPINIÈRE



LA MARQUISE (Capacité de 125 à 250 personnes)



TERRASSE DE LA MARQUISE

